

Der Verein zur Förderung des Lebenswerks Karl Mostböck (gegründet 2014), hat mittlerweile die **zweite Künstlergrafik** aus der **Mappen-Editions-Reihe** herausgebracht, die von namhaften Künstlern die mit Karl Mostböck persönlich oder mit seinem Werk in Verbindung standen oder stehen, geschaffen wurde.

Diese Grafik-Mappen bieten wir jährlich unseren Fördermitgliedern zum Subskriptionspreis an, die aber auch für Nichtmitglieder zu erwerben sind.

Erhältlich ist die Grafik-Mappe aus der

Editions-Reihe 01 – Variante A: Japanische Landschaft in Tusche oder aus der

Editions-Reihe 01 - Variante B: Akt in Mischtechnik

mit einem hochwertigen Pigmentdruck auf Hahnemühle – Büttenpapier

und dem Film (DVD) „Essenz der Leere – Karl Mostböck und Japan.“

Hergestellt: April 2016

Auflage: 250 nummerierte Exemplare, (Landschaft 125 - Akt 125) (Nachlass-Stempel)

Preis: Fördermitglied Euro 125,-

Nichtmitglied Euro 250,-



Editions-Reihe 01 – Variation A



Editions-Reihe 01 – Variation B



Editions-Grafik-Mappe mit CD

Erhältlich ist die Grafik-Mappe aus der

Editions-Reihe 02: Radierung in Aquatinta, „AUFMARSCH“ von Johann Jascha

Die Radierung ist von 2 Platten in 3 Farben gedruckt.

Hergestellt: Juni 2017

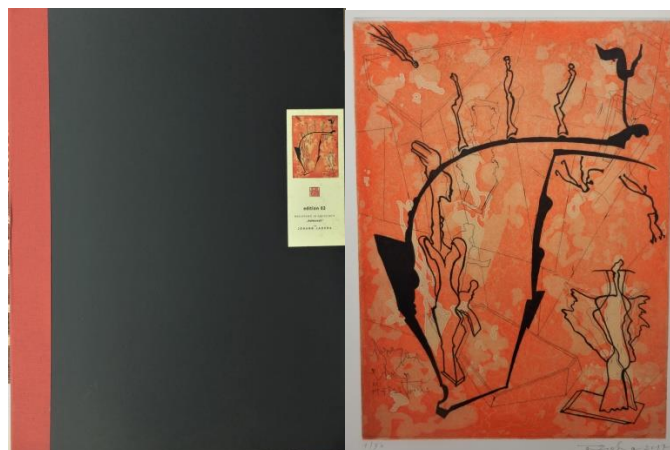
Bildformat: 40x30 cm, - Blattformat 65x44 cm

Auflage: 50 nummerierte Exemplare (handsigniert)

Preis: Fördermitglied Euro 250,-

Nichtmitglied Euro 400,-

Fördermitglied des Vereins werden Sie mit einem Jahresbeitrag von Euro 100,-



Editions-Reihe 02 Grafik-Mappe „Aufmarsch“ von Johann Jascha

Zu bestellen bei: Karl-Mostböck-Archiv Sierningerstrasse 14, A-4400 Steyr

E-Mail: karl@mostboeck-archiv.at

Homepage: www.mostboeck-archiv.at

IBAN: AT43 3456 0000 0200 4885